

ツリービューア 200 インストールガイド <新規>

1. PC にインストール CD をセットし、マイコンピュータを開き、CD-ROM ドライブダブルクリックします。CD の内容が表示されます。
「install_tvc.exe」(下図赤枠)をダブルクリックします。

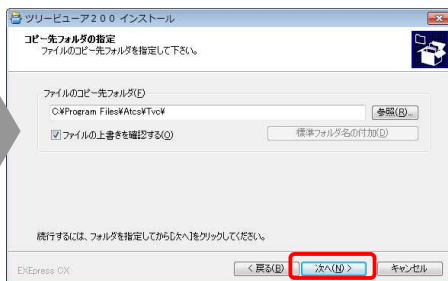


2. 「ツリービューア 200 インストール」画面が立ち上がりますので、ウィザードに従ってインストールを行います。

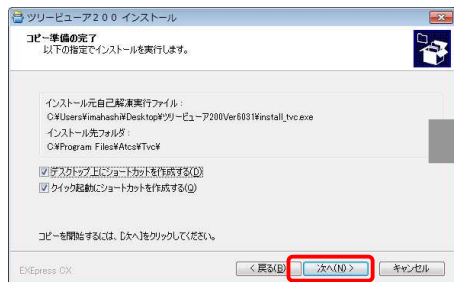
①「次へ」をクリックします。



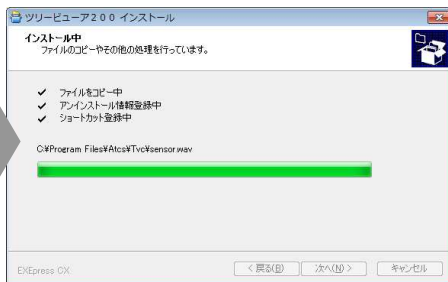
②インストールフォルダを指定します。
なるべくそのままインストールして下さい。
「次へ」をクリックします。



③「次へ」をクリックでインストール開始します。



④インストールを実行しています。



4. ツリービューア 200 のインストールが完了すると、Indeo コーデックの登録を行います。
「Indeo5.0 をインストール」をクリックするとインストールが完了します。



以上で新規のインストール作業は終了です。

5. デスクトップにショートカットアイコンが出ていますので、クリックして起動します。
Indeo Video の初期化が必要な時に、一度だけ下記の画面が表示されますので、「OK」をクリックします。



ツリービューア 200 バージョンアップインストールガイド

ご使用中のツリービューア 200(以下「本ソフト」)をアップグレードする場合は上書きインストールになります。以下の手順で、アップグレードして下さい。

1. 事前確認

- ①本ソフトが起動している場合は終了します。
- ②本ソフト(Tvc.exe)がインストールされているフォルダを確認して下さい。
前回インストール時に特にインストール先フォルダを指定していない場合は、次のフォルダにあります。
C:\Program Files\Atcs\Tvc

2. 上書きインストール

2-1. CD を開き、「install_tvc.exe」(下図赤枠)をダブルクリックします。

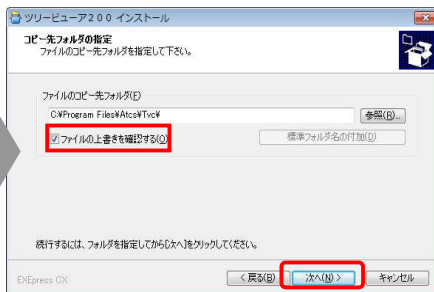


2-2. 「ツリービューア 200 インストール」画面が立ち上がりますので、ウィザードに従って下記の順ですすめて下さい。

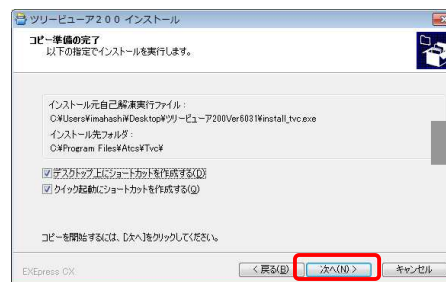
①「次へ」をクリックします。



②ファイルのインストール先を指定します。「ファイルの上書きを確認する」にチェックをして、「次へ」をクリックします。



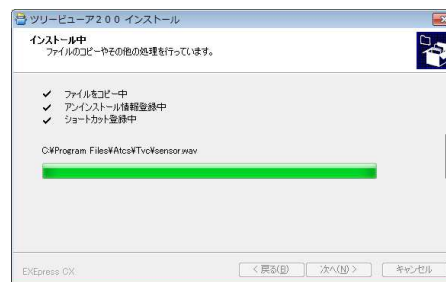
③「次へ」をクリックします。



④「全て上書き」をクリックしインストールを実行します。



⑤インストールを実行しています。



⑥インストールが完了すると、「indeo install」画面に移ります。既にインストールされているため、「キャンセル」で完了です。



以上で上書きインストールの終了です。

3. バージョン情報の確認

ツリービューア 200 を起動し、メインメニューの「ローカル設定」の「バージョン情報」タブを開き、バージョンが更新されていることをご確認をお願いします。