

ROBO-TV R ビューア 付属ソフト Xtime3 設定ガイド

(ビューアソフト付属ソフト)



株式会社ディーグラット

2017 年 1 月

(第 2.0.0 版)

この度は、ROBO-TV Rをご利用頂きまして、誠に有難うございます。

本ガイドは、ROBO-TV R専用ビューアソフト「ツリービューア 200」または「本部コマンダー」の付属ソフト「Xtime3」の設定方法について解説しています。

必ずお読みください。

- 本書の内容の全部または一部を、当社に無断で転載あるいは複製することは、固く禁じられています。
- 本書に記載されている他社製品名は、一般に各社の商標または登録商標です。本書では、™、®、©などのマークは記載していません。
- 本書の内容は、製品の改良等により内容が実際と異なる場合があります、将来告知なく変更することがあります。
- 本書の内容につきましては万全を期して作成しておりますが、万が一わかりにくい点や記載もれ等、お気づきの点がございましたらご連絡下さい。
- 本製品を使用したことによるお客様の侵害、逸失利益、または第三者のいかなる請求につきましても、当社は一切その責任を負いかねますので、あらかじめご了承ください。
- 本製品の故障、誤作動、不具合、あるいは停電等の外部要因によって、通信等の機器を逸したために生じた損害や万一、本製品に登録された情報内容が消失してしまうこと等の純粋経済損失につきましては、当社は一切その責任を負いかねますので、あらかじめご了承ください。
- 本書に他社商品の記載がある場合、これは参考を目的としたものであり、記載商品の使用を強制するものではありません。

株式会社 ディーグラット

1	付属ソフト①:時刻同期ソフト XTIME3(エックスタイムスリー) 設定ガイド	4
1.1	本ソフトの起動と基本設定.....	4
1.2	Xtime3 各部説明.....	6
2	【改定履歴】.....	7

1 付属ソフト①:時刻同期ソフト Xtime3(エクスタイムスリー) 設定ガイド

時刻同期ソフト「Xtime3」(以下本章では、本ソフト)は、本ソフトが稼動している PC の時刻に、対象となる録画サーバーの時刻を定期的に同期させるためのツールです。

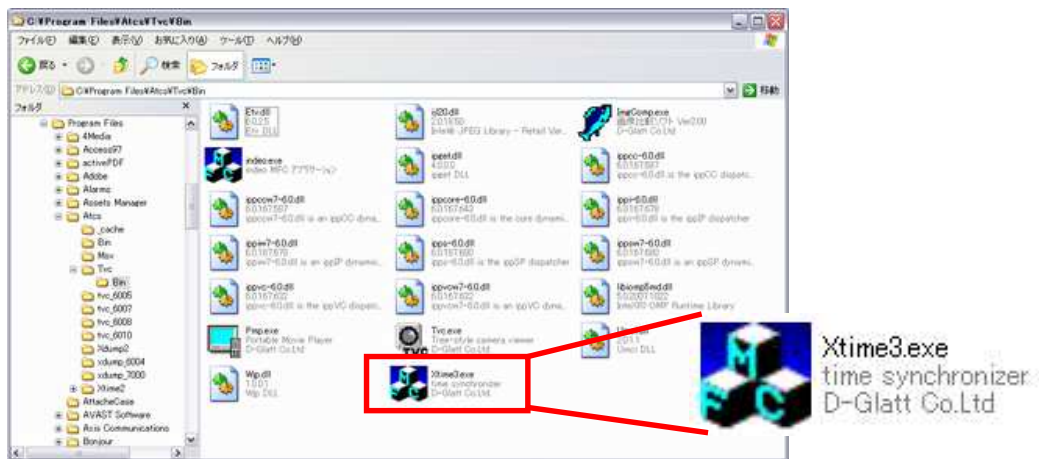
「ツリービューア 200 Ver.6.0.1.00」以降、標準バンドルしています。

本ソフトが稼動している PC には、ROBO-TVのビューアソフト「ツリービューア 200」、「本部コマンダー」のいずれかがインストールされ、使用されている必要があります。

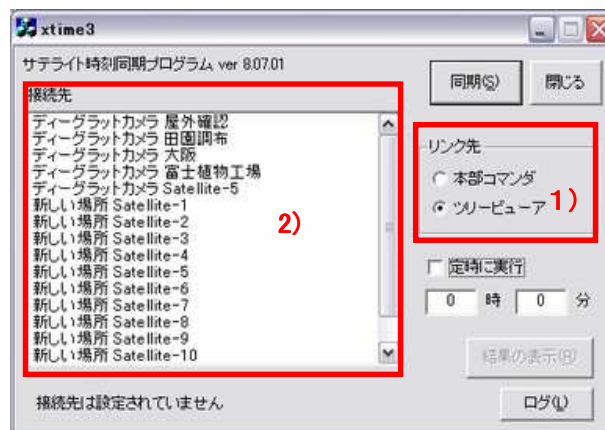
1.1 本ソフトの起動と基本設定

「ツリービューア 200 Ver.6.0.1.00」以降から、ツリービューアを CD からインストールすると、「Tvc.exe(ツリービューア本体)」と同じフォルダに「Xtime3(Xtime3.exe)」がインストールされています(下図)。

あとから、Xtime3 をご導入される方は、「Tvc.exe(ツリービューア本体)」と同じフォルダに「Xtime3(Xtime3.exe)」を置いてください。(本部コマンダーの場合は、ツリービューアの箇所を読み替えて下さい。)



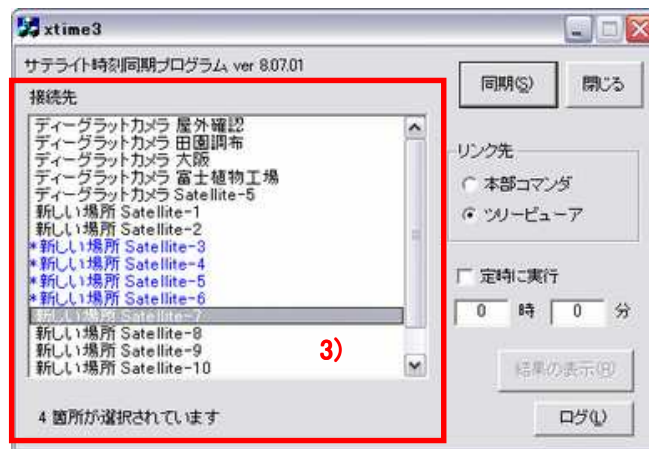
1) ダブルクリックで本ソフトが起動します。「リンク先」で、使用しているビューアを指定します。



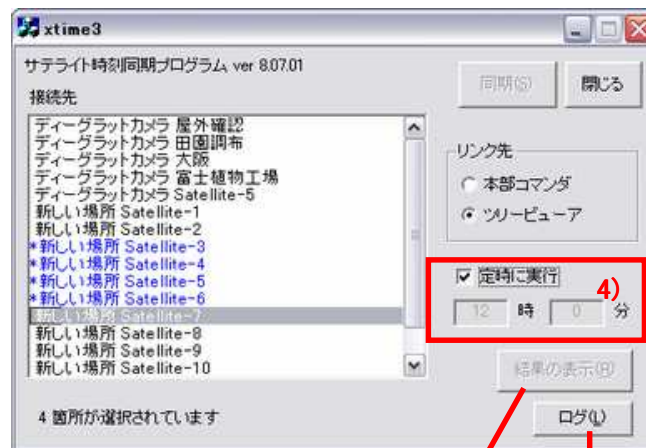
2) 「接続先」画面に、そのビューアで設定(接続可能な)している録画サーバーが自動でリスト表示されます。

ご注意: 定期的に時刻同期を行う場合、常に本ソフトが起動している必要があります。「閉じる」ボタン等をクリックすると、本ソフトが終了してしまいますので、ご注意ください。

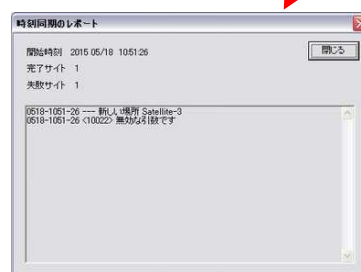
3) 時刻同期を行う、録画サーバー指定します。「接続先」画面で、対象の録画サーバーをダブルクリックで指定します。指定すると録画サーバー名の左に「*(アスタリスク)」が表示されます。



4) 最後に、定期的に時刻同期を行う「時 分」に任意の時刻を入力し、「定時に実行」にチェックを入れます。(下図の例は、本ソフトが稼動しているPCが毎日12時になると時刻同期を行う設定例です。)

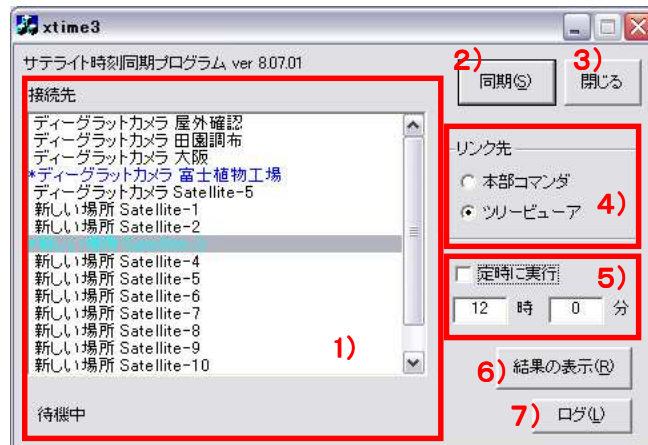


以上、で基本的な設定は終了です。



上記矢印の「結果の表示」ボタンをクリックすると「時刻同期レポート」は表示され、ジョブの確認ができます。また「ログ」ボタンをクリックすると、本ソフトのログが確認できます。

1.2 Xtime3 各部説明



項	名称	説明
1)	接続先リスト	本部コマダー、ツリービューア 200 で設定している(接続が可能な)録画サーバーが表示されます。時刻同期を行う「対象となる録画サーバー」はこの画面上で、ダブルクリックで指定します。指定されると左側に「*」が表示されます。
2)	「同期」ボタン	このボタンをクリックすると、接続先リストで指定した録画サーバーに対して、即座に時刻同期を行います。(完了後に「時刻同期レポート」画面が表示されます。)
3)	「閉じる」ボタン	本ソフトを終了します。 ※「定時に実行」を設定している場合、本ソフトが終了されていると時刻同期を行いませんのでご注意ください。
4)	リンク先	本ソフトと同じ居している、ROBO-TVのビューアソフトを指定します。
5)	定時実行	時刻同期を定時に実行したい場合に、時刻を入力し、「定時に実行」にチェックをします。
6)	「結果の表示」ボタン	時刻同期動作の確認ができます。クリックすると「時刻同期レポート」を表示し、ジョブの確認ができます。
7)	「ログ」ボタン	本ソフトのログが確認できます。

2 【改定履歴】

- ・2017年1月31日 2.0.0。本書タイトル「ROBO-TV Rビューア 付属ソフト」に変更。
- ・2016年4月25日 初版。ツリービューア Ver.6.05.03 更新に伴い、ツリービューア操作ガイドから分離独立。
- ・2016年7月28日 2.1 の配布方法を追加

著作
株式会社ディーグラット

《本社》
〒150-0001 東京都渋谷区神宮前 6-23-2 第 25SY ビル 5F
TEL:03-5467-4786 FAX:03-5467-4784
<http://www.d-glatt.co.jp>